



【外来にて】胃腸科

▶初診(問診・触診)

お困りの症状や、健康診断の結果など詳しくお話をうかがいます。

【検査前日】

▶夕食は消化の良い物を夜7時頃までに済ませて下さい。

▶夜9時に下剤を服用していただきます。

以降は食事はできません。*水・お茶・スポ・ツト・リンクはOK

【検査当日】

午前7:00

▶朝食は摂取せず、指示通りモビブレップを服用して下さい。

午後0:45

▶来院、受付で手続きをします。

午後1:00

▶病室で検査着に着替え、点滴をします。

便が固形から濁りの無い透明か薄い黄色い便に変わりましたら準備完了です。水分補給と必要時に安定剤や鎮痛剤を使用するために検査終了まで点滴をします。

▶内視鏡室に移動して検査開始です(午後2時頃~)

肛門から内視鏡を70cm~1m挿入します。

挿入される内視鏡は直径10~12mm程度の細くやわらかな素材でできています。安定剤・鎮痛剤を適宜使用し、安楽に検査ができるよう配慮いたしますので、遠慮なくお申し出下さい。

検査は通常30分~40分で終わります。

(ポリープを切除などした場合はもう少し時間がかかることもあります。)

▶安静

検査後はストレッチャーで病室に戻り、ベッドで暫くお休みしていただきます。(安定剤を使用するため)

▶検査結果の説明

帰宅前に医師より検査結果の説明があります。ポリープ切除などした場合は後日、病理検査の結果などの説明があります。

▶帰宅(夕方~夜)

通常、検査後2~3時間後より帰宅可能です。

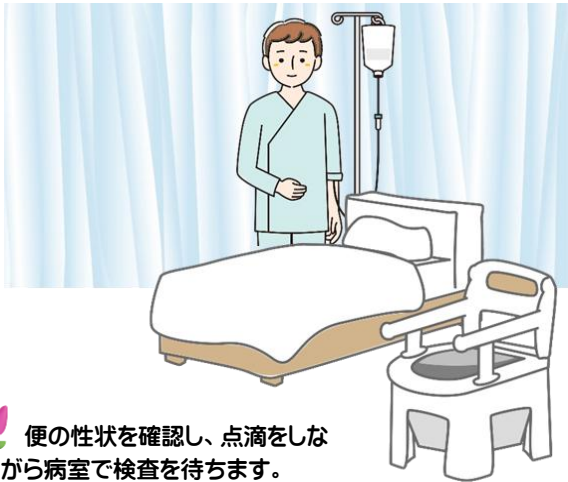
*検査当日は乗り物の運転はご遠慮下さい。

ポリープ切除などされた方は、後日ご来院いただきます

【外来にて】検査後14日前後

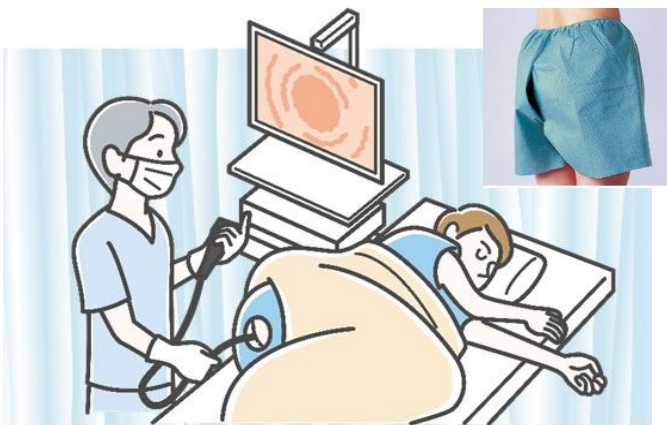
外来にて病理検査の結果を詳しくご説明いたします。

必要な場合は、総合病院への紹介をさせていただきます。



便の性状を確認し、点滴をしながら病室で検査を待ちます。

検査は、お尻に穴の開いた専用パンツを着用し横向きに寝ていただきます。タオルを掛けて露出は必要な部分のみ、最小限にいたします。



お疲れ様でした。

これで検査は終了です。

・ポリープ切除など無かった場合は病院での夕食無しで16:00頃にご帰宅可能です。ご自宅で通常通りお食事して下さい。

・ポリープ切除などされた場合は、病院で夕食をお召上がり頂いてから18:30~19:00時頃のご帰宅になります。帰宅後はアルコール以外の水分補給のみ可能です。(食事は控えて下さい。)

