

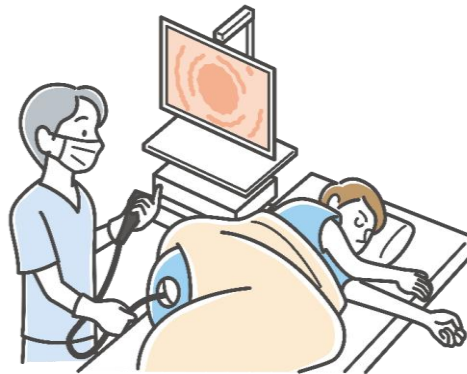
大腸内視鏡検査は

寿康会病院にお任せ下さい。



胃腸科/長江 康

診察には最大限の配慮をいたします。



胃腸科/渡辺 一彦

日本消化器内視鏡学会専門医
日本消化器外科学会認定医

その出血、痔だと思ひ込んでいませんか？

思ひ込まず、こんなお悩みがあるかたはご相談下さい。

- 便秘が続く ●よく下痢になる ●便が細い ●太い便が出ない ●下痢と便秘を繰り返す
- 腹痛が続く ●お腹が張っている ●貧血 ●血便・下血 ●便潜血検査で陽性が出た など

もしかすると、大腸がんなどの病気のサインかもしれません。

早期発見・早期治療に繋げるために検査をおすすめします。

経験豊富な医師が丁寧に診察します。

大腸内視鏡でわかること

正式には「下部消化管内視鏡検査」と呼ばれる検査です。
肛門から内視鏡を挿入し、大腸の内側の状態を観察します。
高精細な画像をモニターに映し出し、

●ポリープ・●がん・●出血・●炎症の有無などを
視覚的にも鮮明に確認することができます。

💡ポリープや癌を疑うような病変があった場合には、病変の組織を一部採取し
後日病理検査をします。切除が必要と思われるポリープは切除します。

気になる・・・ 検査の前処理と痛みについて

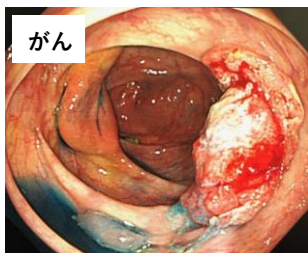
検査前に腸内をキレイにするために腸管洗浄液を飲んでいただきます。

当院では、より安全に安心して前処理が実施されるように
病棟の病室をご利用いただいています。

検査中はできるだけ痛みが無いよう、配慮いたします。



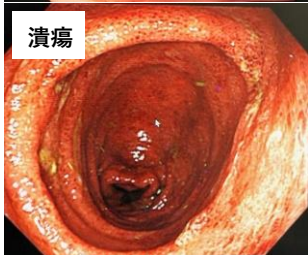
健康な腸内



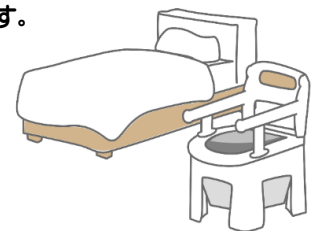
がん



ポリープ



潰瘍



大腸の、検査は早めに寿康会

☎048 - 251 - 2050

〒332-0035 川口市西青木2-15-10

医療法人寿康会 寿康会病院

*川口市の大腸がん検診も
承っております