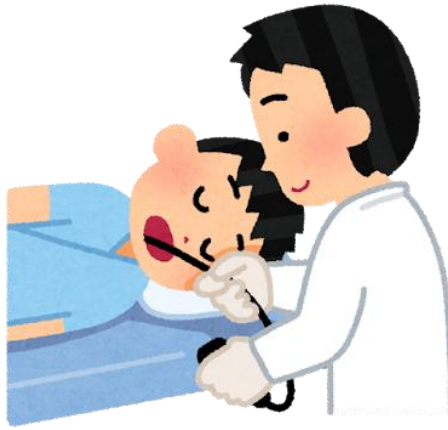


上部内視鏡検査(胃カメラ)



胃腸科/長江 康



胃腸科/渡辺 一彦

日本消化器内視鏡学会専門医
日本消化器外科学会認定医

胸やけがする 食欲がない 胃がキリキリ痛い…
「年のせいかな？」と思いつまらずにまずはご相談下さい。

- 食後に胃が痛い ●空腹時に胃が痛い ●体重が減った ●嘔気・嘔吐がある
- げっぷと共に胃液が上がってくる ●顔色が悪い ●貧血 ●黒っぽい便が出た など

もしかすると、胃がんや逆流性食道炎などの病気のサインかもしれません。

早期発見・早期治療に繋げるために検査をおすすめします。

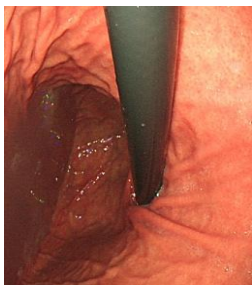
経験豊富な医師が丁寧に診察します。

上部内視鏡検査でわかること



口または鼻腔から内視鏡を挿入し、食道・胃の状態を観察します。
高精細な画像をモニターに映し出し、

●逆流性食道炎 ●がん ●胃潰瘍 などを
視覚的にも鮮明に確認することができます。



💡癌を疑うような病変があった場合には、病変の組織を一部採取し
後日病理検査をします。

気になる・・・

検査時のつらさや痛みについて

喉や鼻に麻酔をして行います。

ご希望があれば、安定剤を使用し出来るだけ

苦痛が無いように実施できます。

胃腸の違和感、早めに検査 寿康会！

☎ 048 - 251 - 2050

〒332-0035 川口市西青木2-15-10

医療法人寿康会 寿康会病院



*川口市の胃がん検診も
承っております